

Milly Mally

INSTRUKCJA
OBSŁUGI

OPERATIONAL
MANUAL

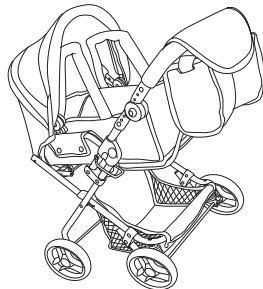


WÓZEK
STROLLER

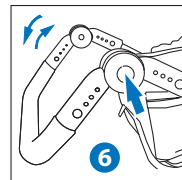
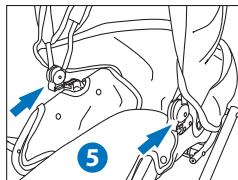
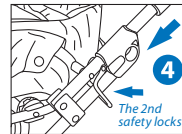
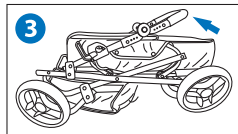
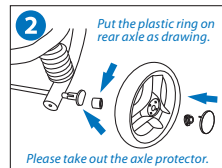
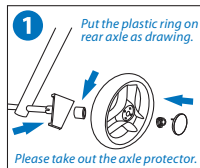
NATALIA

WARNINGS

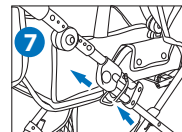
1. This stroller is not suitable for children younger than 3 years old.
2. This item is a toy and is not suitable for carrying babies, children or pets.
3. Assembly should be carried out by an adult to prevent the item from collapsing during use.
4. Please remove all package before giving this item to your children.



1. After take out the axle protector, 1 put the plastic ring, wheel on the front axle, then the clip and wheel cover.
2. After take out the axle protector, 1 put the plastic ring, wheel on the front axle, then the clip and wheel cover.
3. Unfold the stroller.
4. After unfolding, slide down the upper joints at two ends of handle



5. until fasten to the top of front tubes, and ensure the 2nd safety locks have been inserted into front tubes.
6. Thrill the canopy connectors through the holes located on the seat fabric to fix on the handle, ensure the runners level to the rivet cap.
7. When folding, pull up the 2nd safety locks, then move up the upper joints at two ends of handle until apart from the top of front tubes as shown.



Milly Mally

Milly Mally s.c
Marcin Napert,
Paweł Soszyński

Łukówiec 98
05-480 Karczew
Poland

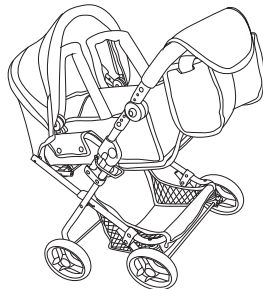
00 48 (22) 394 09 94
info@millymally.pl
www.millymally.pl



www.millymally.pl

OSTRZEŻENIA

1. Wózek nie nadaje się dla dzieci poniżej 3 lat.
2. Jest to zabawka i nie nadaje się do przewozu dzieci lub zwierząt domowych.
3. Składany powinien być przez osobę dorosłą, aby zapobiec połamaniu się części podczas użytkowania.
4. Proszę usunąć wszystkie opakowania, przed daniem dziecku do zabawy.



1. Po wyjęciu zabezpieczenia osi, umieścić pierścień plastikowy, kółka przednie po obu stronach, a następnie klips i nasadkę na kółka.
2. Po wyjęciu zabezpieczenia osi, umieścić pierścień plastikowy, kółka tylne po obu stronach, a następnie klips i nasadkę na kółka.
3. Rozłóż wózek
4. Po rozłożeniu, przesun w dół górne połączenia, po obu stronach uchwytu, przymocowane dwa zamki zabezpieczające.
5. Zamocuj daszek przez otwory materiału znajdujące się na ramie wózka po obu stronach, to zapewni regulację daszkiem.
6. Ustaw wysokość rączki, naciskając 2 przyciski znajdujące się po obu stronach uchwytu.
7. Aby złożyć wózek pociągnij dwie blokady w górę na dwóch końcach uchwytu, jak pokazano na rysunku.

