

Milly Mally

PL | INSTRUKCJA OBSŁUGI
EN | OPERATIONAL MANUAL
DE | GEBRAUCHSANLEITUNG
RU | ИНСТРУКЦИЯ ПО ОБСЛУЖИВАНИЮ
CZ | NÁVOD K OBSLUZE
SK | NÁVOD K OBSLUZE
HU | HASZNÁLATI UTASÍTÁS
RO | INSTRUCIUNI DE FOLOSIRE



microbike

JEŹDZIK / RIDE ON

INSTRUKCJA MONTAŻU / ASSEMBLY INSTRUCTION

Ostrzeżenie! Montaż zabawki może dokonywać tylko osoba dorosła.

Wszystkie małe elementy potrzebne do montażu zabawki trzymaj z dala od zasięgu dziecka.

Warning! The product should be assembled by adults only.

All small parts needed to assemble the toys keep out of reach of the child.



Lista Części:

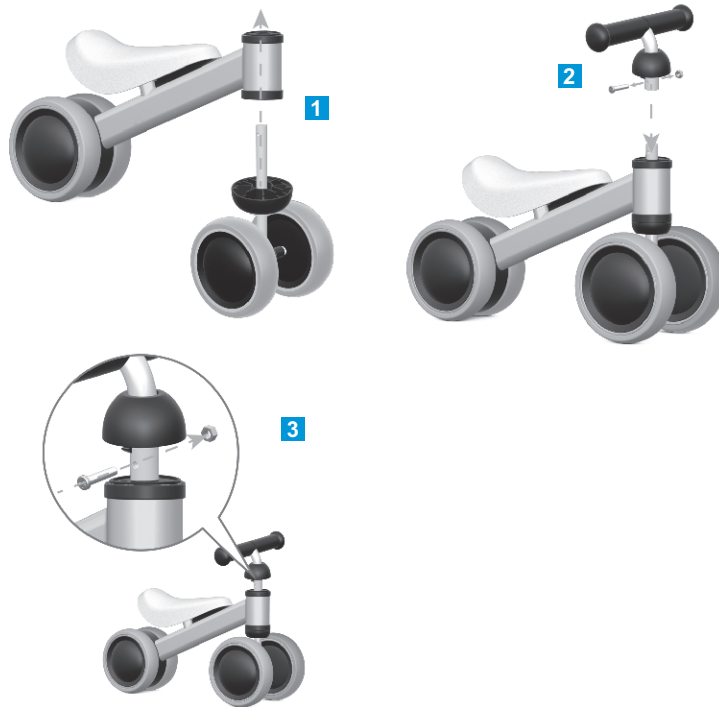
1. Rama
2. Przednie koła
3. Kierownica
4. Klucz

Part List:

1. Bike Frame
2. Front wheel
3. Handlebar
4. Wrench

INSTRUKCJA MONTAŻU / ASSEMBLY INSTRUCTION

1. Włóż przednie koła do otworu osi ramy.
Insert the front wheel set into the hole axis the frame.
2. Odkręć śrubę i nakrętkę znajdującą się na sztycy kierownicy. Włóż sztycę w otwór ramy.
Please insert the front wheel set to the hole of car body.
3. Zablokuj połączoną kierownicę z przednim widelcem dokręcając śrubę i nakrętkę. Nasuń plastikową maskownicę na śrubę.
Please lock the handlebar and axle of front wheel set with the screw and nut by the wrench, then fix the upper cover.



WAŻNE! PRZECZYTAJ I ZACHOWAJ DO PÓŹNIEJSZEGO STOSOWANIA!

OSTRZEŻENIA

- 1) Zabawka powinna być stosowana z dużą ostrożnością, ponieważ wymagana jest umiejętność w celu uniknięcia upadków lub zderzeń powodujących zranienie użytkownika lub osób trzecich.
- 2) Przed użyciem należy sprawdzić, czy rowerek jest prawidłowo złożony i wszystkie części odpowiednio dokręcone. Chroń wszystkie części przed dziećmi.
- 3) Nie używać rowerka w przypadku stwierdzenia jakichkolwiek uszkodzeń lub jeśli jest brak jakiegokolwiek elementu.
- 4) Nie stosuj części zamiennych innych niż te sugerowane przez producenta.
- 5) Należy stosować środki ochrony indywidualnej. Zawsze używaj sportowego obuwia oraz sprzętu ochronnego (kask, rękawiczki, ochraniacze na łokcie i kolana) podczas jazdy na rowerku.
- 6) Nie używać na drogach ulicznych.
- 7) Maksymalne obciążenie rowerka 20 kg.
- 8) Nie korzystaj z rowerka na nierównej, wyboistej, stromej nawierzchni i w pobliżu otwartych zbiorników wodnych.
- 9) Nie pozwól dziecku stawać na zabawce.
- 10) Nigdy nie pozostawiaj dziecka bez opieki.
- 11) Dziecko zawsze powinno trzymać obie ręce na kierownicy.
- 12) Należy zapoznać swoje dziecko z zasadami bezpieczeństwa i ostrzeżeniami związanymi z jazdą na rowerku, które znajdują się w instrukcji obsługi.
- 13) Z rowerku jednorazowo może korzystać tylko jedno dziecko.
- 14) Rowerek nigdy nie może być holowany przez inny pojazd lub rower.
- 15) Rowerka nie można używać do holowania innych pojazdów.
- 16) Nie korzystaj z roweru po zmroku lub gdy widoczność jest ograniczona.

CZYSZCZENIE I KONSERWACJA

- 1) Utrzymuj rowerek w czystości. Zabrudzenia usuwaj miękką gąbką, często przepłukiwaną w wodzie z dodatkiem detergentu, wycieraj do sucha. Części lakierowane i chromowane konserwuj odpowiednimi ogólnie dostępnymi środkami.
- 2) Regularnie sprawdzaj stan wszystkich połączeń śrubowych, mocujących poszczególne mechanizmy roweru z ramą, a w szczególności koła, kierownicy.
- 3) Produkt trzymać w suchym miejscu. Jeżeli ulegnie zamoczeniu wysuszyć metalowe części w celu zabezpieczenia przed korozją.

EN

IMPORTANT! READ CAREFULLY **PLEASE KEEP FOR FUTURE REFERENCE!**

WARNINGS!

- 1) The toy should be used with caution since skill is required to avoid falls or collisions causing injury to the user or third parties.
- 2) Before every use, make sure that the toy is properly assembled. Always keep all parts out of reach of children.
- 3) Do not use the toy when any part is damaged or are missing any parts.
- 4) Use only spare parts approved by the manufacturer
- 5) Protective equipment should be worn!
- 6) Do not use in traffic.
- 7) Max load of toy 20 kg!
- 8) Do not use the toy on rough, bumpy, steep roads and near water.
- 9) Do not let the child stand on the toy.
- 10) Never leave your child unattended.
- 11) Children should always keep both hands on the steering wheel.
- 12) Teach your child how to use the ride on, how to ride, steer, and brake.
- 13) In one time the toy can use only one child.
- 14) This toy never be towed by another vehicle or bicycle.
- 15) This toy can not be used to tow other vehicles.
- 16) Do not use the toy after dark or when visibility is limited.

CLEANING AND MAINTENANCE

- 1) Keep your bike clean. Dirt should be removed with a soft sponge, often flushed with water and detergent, wipe dry.
- 2) Check the status of all the fixing screw connections with different mechanisms of the bicycle frame, and in particular wheels.
- 3) Store the bicycle in dry place. In case it gets wet, clean the bicycle thoroughly using dry cloth in order to prevent corrosion.

DE

WICHTIG! LESEN SIE BITTE. BEWAHREN ZUM NACHLESEN AUF!

MONTAGEANLEITUNG

ACHTUNG! Montage des Laufrades kann nur von einer erwachsenen Person durchgeführt werden. Bitte beachten Sie die Zeichnungen.

WARNUNGEN!

- 1) Gebrauch von dem Spielzeug erfordert Fertigkeiten der Orientierung im Raum und Steuerung, und sobald sie fehlen, droht es dem Sturz oder Stos, die zur Folge Verletzungen beim Nutzer oder Dritten haben können.
 - 2) Vor dem Gebrauch soll man prüfen, ob das Laufrad richtig zusammengebaut ist und ob alle Teile zusammengeschaubt sind.
 - 3) Verwenden Sie das Laufrad nicht, soweit irgendwelches Element beschädigt ist, oder fehlt.
 - 4) Verwenden Sie keine anderen Ersatzteile, als die, die vom Produzent empfohlen werden.
 - 5) Verwenden Sie immer sportliche Schuhe und Schutz Ausrüstung bei der Fahrt auf dem Laufrad.
 - 6) Verwenden Sie es nicht auf öffentlichen Wegen.
 - 7) Maximale Belastung des Laufrades beträgt 20 kg.
 - 8) Verwenden Sie das Laufrad nicht auf der unflachen, holperigen, steilen Oberfläche und in der Nähe von öffentlichen Wasserbehältern.
 - 9) Schnallen Sie Ihr Kind immer mit Sicherheitsguten an.
 - 10) Lassen Sie Ihr Kind nie unbeaufsichtigt alleine.
 - 11) Das Kind soll immer beide Hände auf dem Lenkrad halten
 - 12) Machen Sie Ihr Kind mit den Sicherheitsmaßnahmen und Warnungen
 - 13) Das Laufrad darf auf einmal nur von einem Kind gebraucht werden.
 - 14) Das Laufrad darf nie von einem anderen Fahrzeug oder Laufrad geschleppt werden.
 - 15) Das Laufrad darf nicht für Schleppen anderer Fahrzeuge gebraucht werden.
 - 16) Verwenden Sie das Laufrad nicht nach der Dämmerung, oder wenn die Sicht eingeschränkt ist.
-

REINIGUNG UND WARTUNG

Halten Sie das Laufrad sauber. Verunreinigungen entfernen Sie mit einem weichen Schwamm, spülen Sie ihn im Wasser mit dem Detergents oft aus, wischen Sie es ab, bis es trocken ist. Lack- und Chromteile warten Sie mit geeigneten, allgemein zusätzlichen Mitteln. Prüfen Sie den Stand aller Schraubenverbindungen, die jeweilige Mechanismen des Fahrrads mit dem Rahmen befestigen, besonders geht es hier um Rader und Lenkrad. Das Produkt trocken halten. Sollte das Produkt oder eine seiner Teile nass werden, trocknen Sie die Metallteile, um das Fahrrad vor Korrosion zu schützen. Das Produkt soll regelmässig gewartet werden.

RU

ВАЖНО! ПРОЧТИТЕ ВНИМАТЕЛЬНО, ИМЕЙТЕ ДЛЯ ИСПОЛЬЗОВАНИЯ В БУДУЩЕМ!

ИНСТРУКЦИЯ ПО МОНТАЖУ

ВНИМАНИЕ! Сборку велосипеда может осуществлять только взрослый.
Пожалуйста, следуйте рисунки.

МЕРЫ ПРЕДОСТОРОЖНОСТИ!

- 1) Игрушка должна использоваться с большой осторожностью, так как требует умения избегать падений или столкновений, вызывающих травмы пользователя или третьих лиц.
- 2) Перед каждым катанием необходимо проверить, все ли части правильно функционируют и соответствующим образом прикручены.
- 3) Не используйте беговел, если какой-либо его элемент отсутствует или поврежден.
- 4) Используйте только те запасные части, которые рекомендует ПРОИЗВОДИТЕЛЬ.
- 5) Всегда пользуйтесь спортивной обувью и защитным снаряжением во время езды на беговеле.
- 6) Нельзя использовать для передвижения по дорогам.
- 7) Максимальная нагрузка велосипеда 20 кг
- 8) Не используйте беговел на неровной, ухабистой, отвесной поверхности и вблизи открытых водоемов.
- 9) Всегда застегивайте на ребенке ремни безопасности
- 10) Никогда не оставляйте ребенка без присмотра
- 11) Ребенок всегда должен держать обе руки на руле
- 12) Необходимо ознакомить ребенка с правилами безопасности и мерами предосторожности, связанными с ездой на беговеле, которые находятся в руководстве по эксплуатации.
- 13) Беговелом одновременно может пользоваться только один ребенок.
- 14) Беговел никогда не может быть на буксире у другого автомобиля или велосипеда.
- 15) Беговел нельзя использовать для буксировки других транспортных средств
- 16) Не пользуйтесь беговелом после наступления темноты или в условиях ограниченной видимости.

ЧИСТКА И ТЕХНИЧЕСКОЕ ОБСЛУЖИВАНИЕ

- 1) Держите беговел в чистоте. Загрязнения следует удалять мягкой губкой, смоченной в воде с добавлением моющего средства, после чистки вытирайте насухо. Детали лакированные и хромированные сохраняйте при помощи подходящих и доступных средств.
- 2) Проверьте состояние всех болтовых соединений, крепящих отдельные механизмы беговела с рамой, а особенно механизмы колеса и руля.
- 3) Беговел держать в сухом месте. Если он намочится, высушить металлические части с целью защиты от коррозии.



DŮLEŽITÉ! ČTĚTE A USCHOVEJTE . PRO BUDOUCI POUŽITÍ!

MONTÁŽNÍ INSTRUKCE

POZOR! Montáž smí provádět pouze dospělá osoba!
Montáž provádějte dle obrázku.

UPOZORNĚNÍ

- 1) Produkt používejte opatrně, die a musí by vždy poučene ako spravne používa produkt aby nedošlo k zraneniu die a a alebo ďalších osob.
- 2) Před použitím se ujistěte, že je produkt správně složený, chraňte všechny části před dětmi.
- 3) Pravidelně produkt kontrolujte.
- 4) Nahradne diely používajte vždy originalne dodane vyrobcom.
- 5) Nepoužívejte produkt je-li jakakoliv jeho část poškozena nebo chybi.
- 6) Nepoužívejte produkt na verejnych komunikaciach.
- 7) Nepoužívejte produkt v blízkosti nerovnosti, bazenů, a jiných nebezpečných míst, pouze na rovnom povrchu.
- 8) Maximalní nosnost produktu je 20 kg.
- 9) Vždy používejte bezpečnostní pásy.
- 10) Nikdy nenechajte dítě bez dozoru.
- 11) Produkt smie používa vždy len jedno die a.
- 12) Produkt ne ahajte za inými vozidlami.
- 13) Za produktom ne ahajte ine vozidla.
- 14) Nepoužívejte produkt v tme alebo pri zhoršenej viditeľnosti.
- 15) Die a musí ma vždy obe ruky na riadidlach.
- 16) Vždy používejte chraniče, prilbu a boty při jždě.

ČIŠTĚNÍ:

- 1) Udržujte produkt v čistotě. Použijte vlhky hadřík. Nepoužívejte chemické ani agresivní čističe.
- 2) Pravidelně produkt kontrolujte. Poškozené pláště vyměňte za nové.
- 3) Pravidelně kontrolujte šrouby, a všechny pohyblivé části. Produkt uschovejte na suchem místě. Mokry produkt vysušte, zvláště kovové části aby nedošlo ke korozi.

SK

DŮLEŽITÉ! ČTĚTE A USCHOVEJTE . PRO BUDOUCI POUŽITÍ!

MONTÁŽNÍ INSTRUKCE

POZOR! Montáž smie vykonávať len dospelá osoba!
Montáž robte podľa obrázkov.

UPOZORNENIE!

- 1) Produkt používajte opatrne, dieťa musí byť vždy poučené ako správne používať produkt aby nedošlo k zraneniu dieťaťa alebo ďalších osôb.
- 2) Pred použitím sa uistite, že je produkt správne složený, chráňte všetky časti pred deťmi.
- 3) Pravidelne produkt kontrolujte.
- 4) Nahradné diely používajte vždy originálne dodané výrobcom.
- 5) Nepoužívajte produkt je-li jakakoliv jeho časť poškodená alebo chybná.
- 6) Nepoužívajte produkt na verejných komunikáciách.
- 7) Nepoužívajte produkt v blízkosti nerovnosti, bazénů, a jiných nebezpečných míst, pouze na rovnom povrchu.
- 8) Maximální nosnost produktu je 20 kg.
- 9) Vždy používejte bezpečnostní pásy.
- 10) Nikdy nenechajte dieťa bez dozoru.
- 11) Produkt smie používať vždy len jedno dieťa.
- 12) Produkt neahajajte za inými vozidlami.
- 13) Za produktom neahajajte iné vozidlo.
- 14) Nepoužívajte produkt v tme alebo pri zhoršenej viditeľnosti.
- 15) Dieťa musí mať vždy obe ruky na riadidlách.
- 16) Vždy používajte chrániče, prilbu a boty pri jazde.

ČISTENIE:

- 1) Udržujte produkt v čistote. Použite vlhkú handričku. Nepoužívajte chemické ani agresívne čističe.
- 2) Pravidelne kontrolujte skrutky, a všetky pohyblivé časti.
- 3) Produkt uschovajte na suchom mieste. Mokrý produkt vysušte, zvlášť kovové časti aby nedošlo ku korózii.

HU

FONTOS! OLVASSA FIGYELMESEN, ES TARTSA KESŐBBI HASZNALATRA!

ÖSSZESZERELÉSI ÚTMUTATÓ

Figyelem! Felnőtt személy vegesse el a termék összeszerelését, és ellenőrizze annak működését. Kerjük, kövesse a rajzokat.

FIGYELMEZTETÉSEK!

- 1) Az esetleges alkatrészcsere, javításokat kizárólag felnőtt személy vezetheti
- 2) A használata előtt ellenőrizze, hogy a bicikli a megfelelő módon legyen összeszerelve és ne engedje meg, hogy a részeihez gyermekek nyuljanak.
- 3) Biciklizés közben mindig bukósisakot kell viselni.
- 4) A bicikli nem alkalmas közúton való használatra.
- 5) A szülő vagy aki vigyáz rá, magyarázza meg gyermeknek, hogyan kell használni a játék kerekpárt és hogyan kell
- 6) A játékoknak meg kell ovatosan kell alkalmazni, mivel készség szükséges, hogy elkerülhetők legyenek az esések, utkozesek, kárt okoz a felhasználó vagy harmadik felek.
- 7) Ha a termék meghibásodott, ne használja tovább és forduljon szakszervizhez.
- 8) A termeket száraz helyen tárolja. Ha a bicikli megázik, a fémről készült részeit törölje szárazra,
- 9) Ne használja lepcsőn, lejtős terepen, gödörök, medence és bármilyen más vízfelület közvetlen közelében.
- 10) A bicikli maximális terhelhetősége 20 kg.
- 11) Sohasem hagyja a gyermeket felügyelet nélkül
- 12) Használatkor biztonsági felszerelést kell viselni.

TISZTÍTÁS ES KARBANTARTÁS

- 1) Ne tisztítsa vízzel, kizárólag száraz törülközővel.
- 2) Rendszeresen ellenőrizze a csavarok behuzását.
- 3) Ha a termék meghibásodott, ne használja tovább és forduljon szakszervizhez

RO

IMPORTANT! CITIȚI CU ATENȚIE ȚI PĂSTRAȚI-L PENTRU O UTILIZARE VIITOARE!

INSTRUCȚIUNI DE MONTAJ

ATENȚIE! Montarea bicicletei se poate efectua numai de către un adult.
Vă rugăm să urmați desenele

AVERTISMENTE!

- 1) Produsul va fi montat de o persoană adultă.
- 2) Înainte de folosire se va verifica dacă produsul este montat corect, nicio piesă nu va fi la îndemana copilului.
- 3) Produsul trebuie în mod regulat supus reviziei.
- 4) Nu folosiți bicicletă dacă este prezentat piese deteriorate sau lipsa.
- 5) Produsul se va păstra în spațiu uscat. Dacă este ud, se vor usca elementele metalice pentru a evita coroziunea.
- 6) Nu se va folosi pe scări, drumuri, pante, în apropierea gropilor, bazinelor de inot și de apă sub orice formă.
- 7) Sarcina maximă – 20kg.
- 8) Copilul se asigură cu centurile de siguranță
- 9) Nu lăsa niciodată copilul nesupravegheat
- 10) Jucării trebuie utilizat cu precauție, deoarece calificare este necesară pentru a evita cădere sau coliziune rănirea utilizatorului sau terților.
- 11) Bicicleta nu se va utiliza pe drumuri publice.
- 12) în timpul utilizării, recomandam să folosiți echipamentul individual de protecție (cască, cotiere, genunchiere, manusi etc.)
- 13) Nu utilizați piese de schimb, altele decât cele aprobate de către producător
- 14) Bicicleta este destinată utilizării de către o singură persoană. Nu se utilizează Simultan de către mai mulți copii
- 15) Nu trageți bicicleta după caruta, mașina sau alte vehicule!
- 16) Nu scoateți ghidonul și nu conduceți fara sa tineți mainile pe ghidon!

INTRETINERE SI CURATARE

- 1) Se recomandă verificarea regulata a bicicletei de catre un specialist. Controlati si reglati individual elementele bicicletei: strangeti suruburile si piulitele, lubrifiați piese in miscare.
- 2) Înainte de fiecare utilizare a bicicletei, verificați că suruburile care fixeaza elementele individuale sunt bine stranse.
- 3) Bicicleta se curăța cu o cârpă umedă. Nu utilizați detergenți pe bază de amoniac.

WYPRODUKOWANO DLA:
MANUFACTURED FOR:



PM INVESTMENT GROUP
SP. Z O.O. SP .K.

Łukówiec 98
05-480 Karczew, POLAND

00 48 (22) 394 09 94
info@pminvestment.pl
www.pminvestment.pl



Milly Mally

www.millymally.pl